



ASSOCIAZIONE ITALIANA
NEUROIMMUNOLOGIA

PRELIMINARY
PROGRAM

14° CORSO • COURSE

CRNI

CORSI RESIDENZIALI DI NEUROIMMUNOLOGIA

Nuovi approcci terapeutici
in neuroimmunologia

*New therapeutic approaches
in Neuroimmunology*

BERGAMO - ITALY
26-29 marzo 2014
March 26-29, 2014



PRESIDENTE

Giancarlo COMI

Ospedale San Raffaele - Milano

DIRETTORE

Gianvito MARTINO

Ospedale San Raffaele - Milano

SEGRETARIO

Roberto Furlan

Ospedale San Raffaele - Milano

COMITATO SCIENTIFICO

Carlo AVOLIO

Università di Foggia

Bruno BONETTI

Università di Verona

Antonio UCCELLI

Università di Genova

SEGRETERIA ORGANIZZATIVA

Servizi C.E.C. Srl

Via G. Verdi, 18 - 24121 Bergamo
Tel. 035.249899 - Fax 035.237852

k.gissi@servizicec.it

www.servizicec.it

CRNI

CORSI RESIDENZIALI DI NEUROIMMUNOLOGIA

Bergamo

26-29 marzo 2014 • March 26-29, 2014

14° CORSO • COURSE

Nuovi approcci terapeutici
in neuroimmunologia

*New therapeutic approaches
in Neuroimmunology*

ELENCO RELATORI
SPEAKER LIST

Luciano Adorini

Intercept Pharmaceuticals

Alessandra Biffi

Ospedale San Raffaele, Milano

Attilio Bondanza

Ospedale San Raffaele, Milano

Bruno Bonetti, Elena Bazzoli

Università di Verona

Giancarlo Comi

Ospedale San Raffaele, Milano

Umberto Dianzani

Università Piemonte Orientale

Gaetano Finocchiaro

Istituto Besta

Bruno Giometto

Università di Padova

Dario Greco

University of Helsinki

Gianvito Martino

Ospedale San Raffaele, Milano

Bruno Musch

Bruno Musch Consulting

Laura Piccio

University of Washington

Kataharina Schindowski

Biberach University

Antonio Uccelli

Università di Genova

Heinz Wiendl

University of Muenster



CRNI

CORSI RESIDENZIALI DI NEUROIMMUNOLOGIA

Cari Colleghi,

sono lieto di presentarvi l'edizione 2014 dei Corsi Residenziali di Neuroimmunologia (CRNI), intitolata "Nuovi approcci terapeutici in neuroimmunologia". Ci ritroviamo come sempre a Bergamo, dal 26 al 29 marzo 2014. Organizzato in stretta interazione con l'Associazione Italiana di Neuroimmunologia (AINI), il 14° Corso riprende il tema delle terapie. Se 4 anni fa abbiamo esplorato la frontiera, le terapie del domani, questa volta l'ambizione è di fare una ampia revisione degli sviluppi terapeutici in ambiti neuroimmunologici meno toccati, come le patologie del periferico o i tumori cerebrali, ma anche di approfondire concetti come il riposizionamento di farmaci noti su nuove indicazioni, o tematiche attuali come i problemi connessi ai biologici, alle cellule staminali, alla terapia genica, che ancora oggi muovono in maniera particolare l'emotività di una pubblica opinione poco e male informata. L'intento è, come ogni anno, di dare nozioni che siano immediatamente spendibili nella pratica clinica quotidiana, insieme a indicazioni di dove il campo sta andando. Come sempre il corpo docente è di altissimo spessore nazionale e internazionale e, con il tradizionale taglio didattico, ci porterà dai concetti di base alla clinica. Rimangono gli ormai consueti pomeriggi interattivi, arricchiti secondo le vostre indicazioni e quest'anno più coinvolgenti che mai. Infine, anche quest'anno abbiamo l'opportunità di ospitare alcuni specializzandi in neurologia, grazie allo sforzo dello sponsor unico.

Insomma, per restare al passo, non resta che rispettare la tradizione e partecipare anche quest'anno a un'edizione dei CRNI che promette di essere all'altezza. Vi aspettiamo a Bergamo la prossima primavera.

Prof. Giancarlo Comi
Presidente dei CRNI

PROGRAM

Mercoledì 26 marzo
Wednesday March 26th 2014

14.30-14.45 Apertura del Corso
Opening of the Course

G. Martino, G. Comi

14.45-15.30 Immuno soppressione vs immunomodulazione
Immune suppression vs immunomodulation

L. Adorini

15.30-16.15 Anticorpi monoclonali per cellule T in SM
T cell targeted monoclonals in MS

H. Wiendl

16.15-16.45 *Coffee break*

16.45-17.30 Strategie di riposizionamento di farmaci
Drug repositioning strategies

D. Greco

17.30-18.15 Nuove strategie di trial design
New trial design strategies

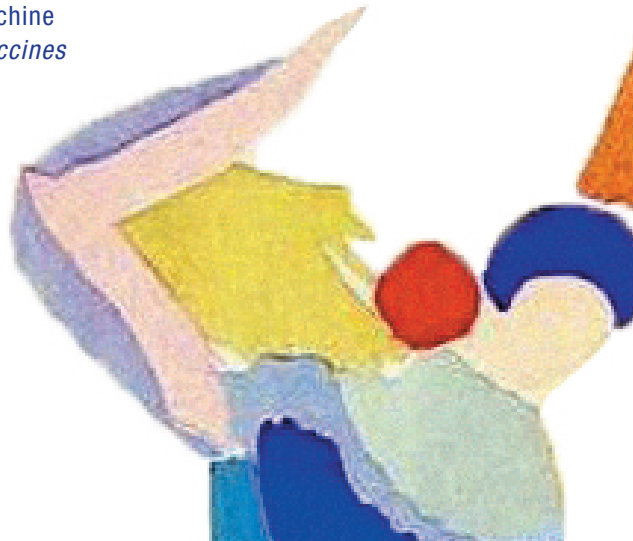
B. Musch



PROGRAM

Giovedì 27 marzo
Thursday March 27th 2014

- 09.00-09.45** Vecchi e nuovi steroidi
Old and new steroids
T.B.A.
- 09.45-10.30** Anticorpi monoclonali per cellule B in SM
B cell targeted monoclonals in MS
L. Piccio
- 10.30-11.00** Coffee break
- 11.00-11.45** Anticorpi monoclonali in AD
Monoclonals in AD
K. Schindowski
- 11.45-12.30** Vaccini anti-citochine
Anti-cytokine vaccines
U. Dianzani
- 12.30-14.00** Lunch
- 14.00-17.00** Casi clinici
Clinical cases



PROGRAM

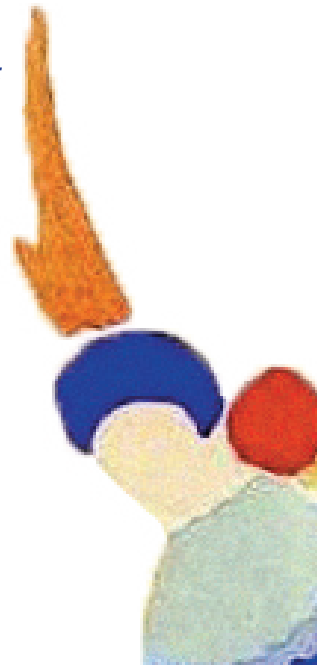
Venerdì 28 marzo
Friday March 28th 2014

- 
- 09.00-09.45** Nuove e vecchie terapie
per le sindromi paraneoplastiche
*New and old therapies
for paraneoplastic syndromes*
B. Giometto
- 09.45-10.30** Terapia genica in neurologia
Gene therapy in neurology
A. Biffi
- 10.30-11.00** Coffee break
- 11.00-11.45** Cellule staminali in neuroimmunologia
Stem cells in neuroimmunology
G. Martino
- 11.45-12.30** Cellule staminali ematopoietiche
per la neuroinfiammazione
*Haematopoietic stem cells
for neuroinflammation*
A. Bondanza
- 12.30-14.00** Lunch
- 14.00-17.00** Simulazioni medico/paziente
Role-playing physician/patient

PROGRAM

Sabato 29 marzo
Saturday March 29th 2014

- 09.00-09.45** Sm progressiva: una sfida terapeutica
Progressive MS: a therapeutic challenge
G. Comi
- 09.45-10.30** Neuroprotezione dagli immunomodulatori?
Neuroprotection from immunomodulators?
A. Uccelli
- 10.30-11.00** Coffee break
- 11.00-11.30** Cross-talk tra cellule immunitarie e glioma:
implicazioni future per la immunoterapia
*Cross-talk between immunecells and glioma:
implications for future immunotherapy*
B. Bonetti, E. Bazzoli
- 11.30-12.00** Vaccini nei gliomi
Vaccines in gliomas
G. Finocchiaro





Sede Congressuale

Centro Congressi Giovanni XXIII

Viale Papa Giovanni XXIII, 106
24121 BERGAMO

Segreteria Organizzativa

Servizi C.E.C. Srl

Via G. Verdi, 18 - 24121 BERGAMO
Tel. +39.035.249899 - Fax +39.035.237852
k.gissi@servizicec.it - www.servizicec.it

Iscrizioni

Quota di iscrizione (IVA 22% esclusa):

Soci AINI 320,00 euro

Non Soci AINI 380,00 euro

La quota di iscrizione comprende:

- partecipazione alle sessioni scientifiche,
- coffee-breaks, buffet lunch e cena sociale
- attestato di partecipazione

L'iscrizione potrà essere effettuata inviando alla Segreteria Organizzativa tramite e-mail (k.gissi@servizicec.it) o fax (035.237852), la scheda debitamente compilata, accompagnata dalla copia dell'avvenuto pagamento. Le schede incomplete non saranno ritenute valide.

Eventuali cancellazioni dovranno pervenire, via fax o via mail, alla Segreteria Organizzativa **entro e non oltre il 21 febbraio 2014**, sarà rimborsato il 70% della quota. Nessun rimborso sarà effettuato dopo tale data.

Attestati di partecipazione

Gli attestati di partecipazione saranno consegnati presso la Segreteria sabato 29 marzo. Non verranno consegnati attestati per persone non presenti, anche se regolarmente iscritte.

ECM

La partecipazione al Convegno dà diritto ai crediti E.C.M. E' in corso la richiesta di attribuzione dei Crediti di Educazione Continua in Medicina presso il Ministero della Salute **per la sola professione di "Medico Chirurgo" specializzato in "Neurologia" e "Allergologia e immunologia clinica"**. Per l'ottenimento dei crediti formativi è necessario rispettare gli orari come da programma. La presenza effettiva dei partecipanti verrà rilevata con elenchi da firmare a cura dei Discenti. Saranno certificati i crediti solo con il 100% di presenza in aula delle ore accreditate.

Sarà richiesta la riconsegna del materiale ECM comprendente la scheda anagrafica, il questionario di verifica e la scheda di valutazione dell'evento formativo. È indispensabile compilare la scheda anagrafica in ogni sua parte, pena l'impossibilità da parte del Provider di conferire i crediti ECM al partecipante. L'attestato ECM verrà inviato successivamente al corso, via posta, all'indirizzo presente sulla scheda anagrafica e a seguito controllo delle ore effettive di presenza e previo superamento del test di valutazione.

Provider ECM MZ Congressi - Provider accreditato n. 966

Parcheggi

Il Central Parking, situato in via Paleocapa n° 3, è segnalato all'uscita del casello autostradale, è un parcheggio a pagamento, che dista poche decine di metri dall'ingresso principale del Centro Congressi e può accogliere fino a 563 auto.

Spostamenti con mezzi pubblici e privati

Tutti gli alberghi prenotati sono situati nelle immediate vicinanze del Centro Congressi. La stazione ferroviaria è situata a 200 metri dal Centro Congressi.

Per la cena sociale è previsto il trasporto a mezzo pullman con partenza dal Centro Congressi e dagli alberghi (per maggiori informazioni rivolgersi alla Segreteria Organizzativa).

Con il contributo incondizionato di:

biogen idec®